

## Test af FIBARO: migration af SONOS Play:3 sammen med intelligent styring.

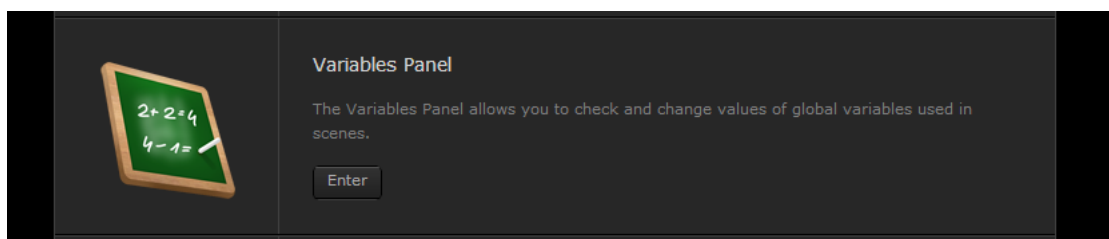
Intelligente styringer er utrolige. Vores huse er i stand til at "tænke", kan udføre beslutninger og handlinger af hensyn til vores komfort og sikkerhed. Fibaro foruden funktioner, der typisk er forbundet med automatisering, er også i stand til at integrere Media styreenheder - tv, hjemmebiograf-systemer, set-top-bokse, osv. Som et resultat, har virksomheden Horn Distribution givet mig en anden multimedia højttalersystem Sonos Play: 3, havde jeg lejlighed til at se, hvordan Fibaro klare drift af sådanne enheder.

Fibaro system er en trådløs bygningsautomation bl.a. som kan styres af iPhone og iPad, Android enheder. En gennemgang af systemet offentliggjort i marts. Zoned højttalersystem SONOS er en høj kvalitet multimediale højttalere, der kan operere separat eller medtaget. Forbindelse til hinanden trådløst i MESH same teknologi som Fibaro modul). Tilbyder høj lyd kvalitet.

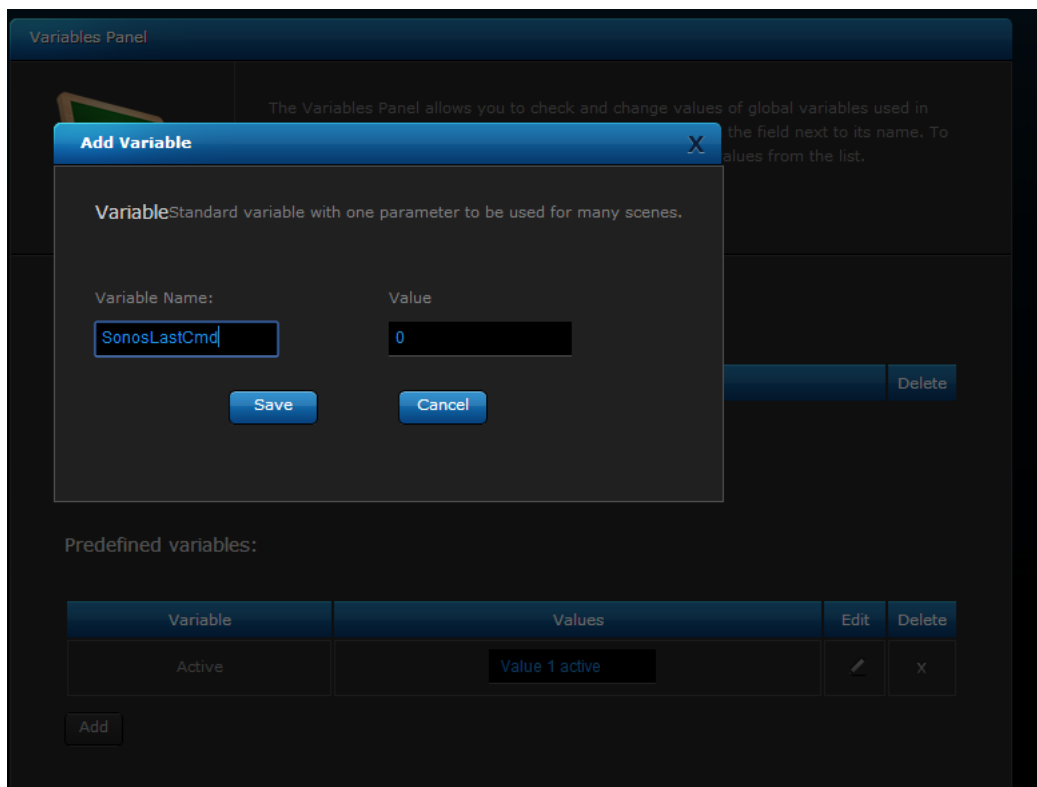
SONOS enhed kan vellykket integreres sammen med Fibaro systemet. Hvad giver os en sådan integration? Først og fremmest kan vi styre Sonos-systemet fra Fibaro mobile applikationer og web-panel. Derudover kan SONOS anvendes i huslige processer. Den kan automatisk starte, når vi træder ind i hjemmet, f.eks. tændt for TV, hjemmebiograf lydssystem osv.

## Sådan tilføjes SONOS enhed til Fibaro systemet?

Under PANELS, finder Du "Variable Panels"



Klik på ENTER, i det ny vindue skriver du "**SonosLastCmd**", **Værdien ændrer vi ikke på, den skal være på "0"**.

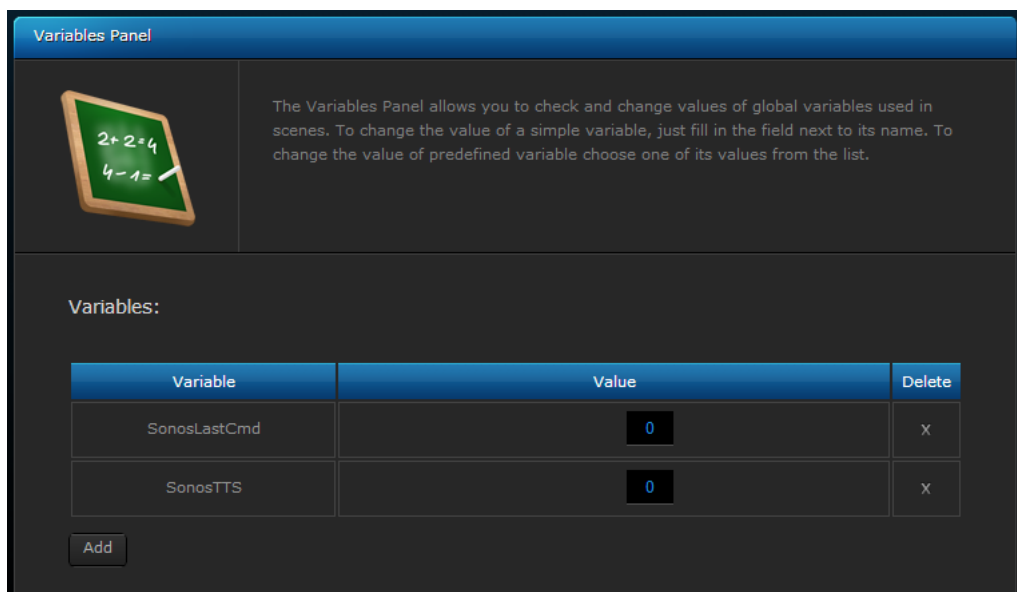


Klik på gem.

Næste trin er at tilføje næste variabel klik på add, og skriv **"SonosTTS"**

Med værdien **"0"**.

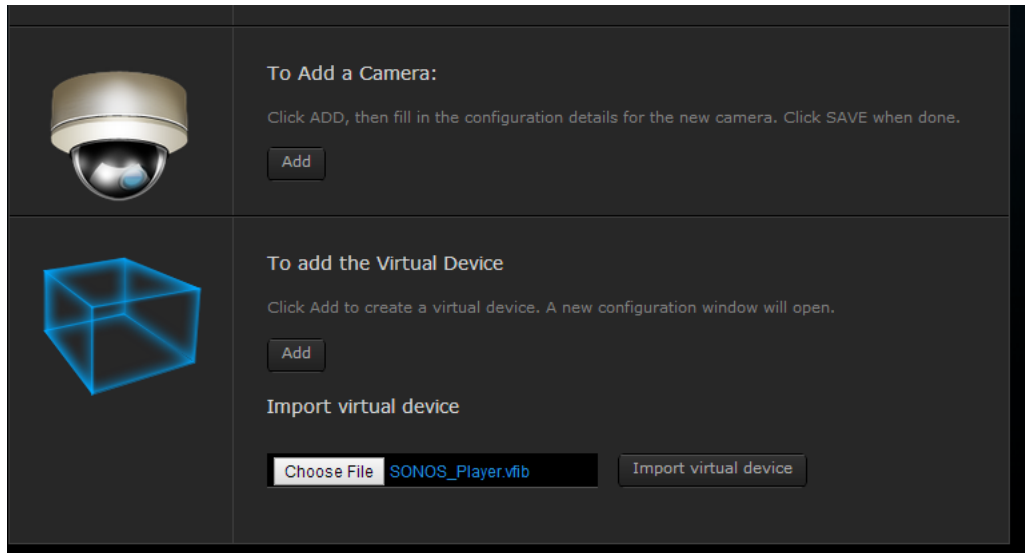
Det skal se sådan ud nu når Du er færdig:



Næste skridt er at tilføje SONOS enheden. Klik på "Devices", derefter klikker du på "add or remove device" Tilføj eller fjern en enhed. Længere ned finder vi virtuelle enhed.

Derefter klikker du på "Choose file" nu skal vi importere filen SONOS\_Player.vfib link finder du her hvor du kan downloade filen

[http://chomikuj.pl/MasterJapko/Fibaro/SONOS\\_Player,3738066442.vfib](http://chomikuj.pl/MasterJapko/Fibaro/SONOS_Player,3738066442.vfib)



Klik på " import virtual device"

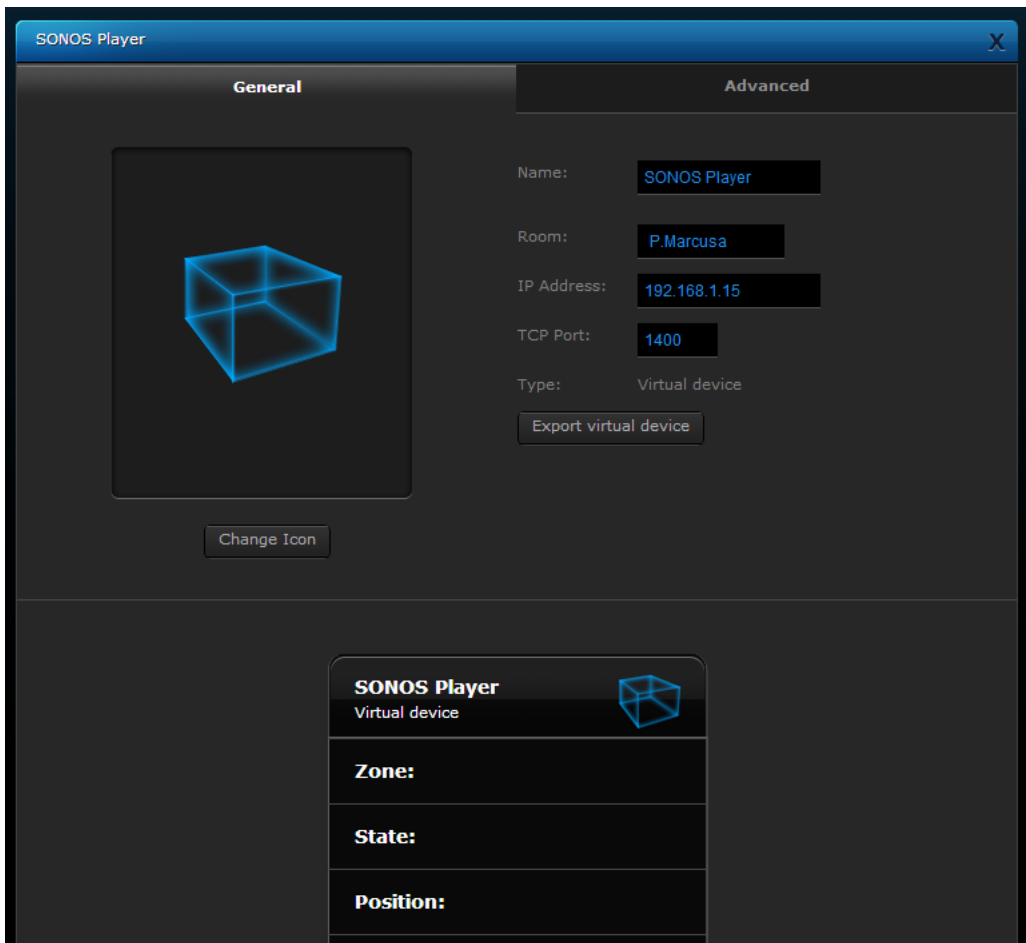
Indtast navn - i mit tilfælde Sonos-player, HUSK at indstille det rum, hvor enheden er placeret, indtast IP-adressen hvorfra SONOS eller SONOS Bridge er synlig på netværket og TCP set til 1400.

Hvis du ikke kender under hvilket IP-adressen din SONOS eller SONOS Bridge er, den nemmeste måde at tjekke det ud ved at logge på routeren og kontrollere de tilsluttede klienter.

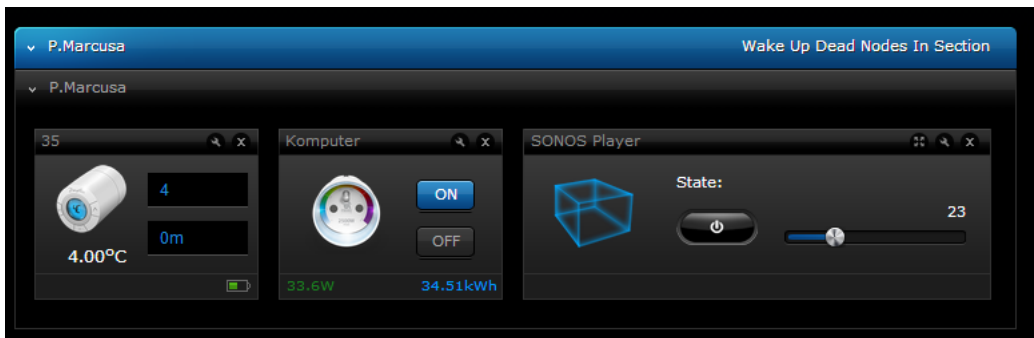
HUSK AT GEME!

Som du kan se, er SONOS korrekt mærket i netværket. Givet på IP-adressen, skal du skrive i panelet Fibaro. Den angivne fil har til SONOS er på engelsk. Men du kan omdøbe dem selv under TITLE, hvis nogen har et sådant behov. I dette tilfælde, bare gå til fanen Avanceret, og omdøbe knapper fra Engelsk til Dansk i feltet Title.

HUSK AT GEME!



Efter konfiguration bør den ser sådan ud:



På din smartphone:



### Hvordan fungerer det i praksis?

Kommunikation foregår via TCP / IP derfor kan det føles lidt af en forsinkelse. Meget cool, at forfatteren af scriptet gav os mulighed for at ændre lydstyrken via skyderen. SONOS applikation er sjovt nok ikke så brugervenlig. Jeg indrømmer, at jeg stadig ikke helt fundet ud af det program, der tilbydes af producenten. Betjening med fjernbetjeningen i din Fibaro er afgjort meget bedre brugervenlig. I betragtning af den kendsgerning, at Sonos Play 3 er

allerede ud på mandag og må sige farvel, derfor har ikke gjort nogen scener for at indgår med andre elementer af huset.

Min Onkyo hjemmebiograf også er hooked op til Fibaro og det fungerer meget godt. Det faktum, at jeg har TV tilsluttet til WALL SWITCH væg stikket, når den opdager et øget strømforbrug i forbindelse med at jeg tænder for TV, starter den automatisk min Onkyo forstærker.